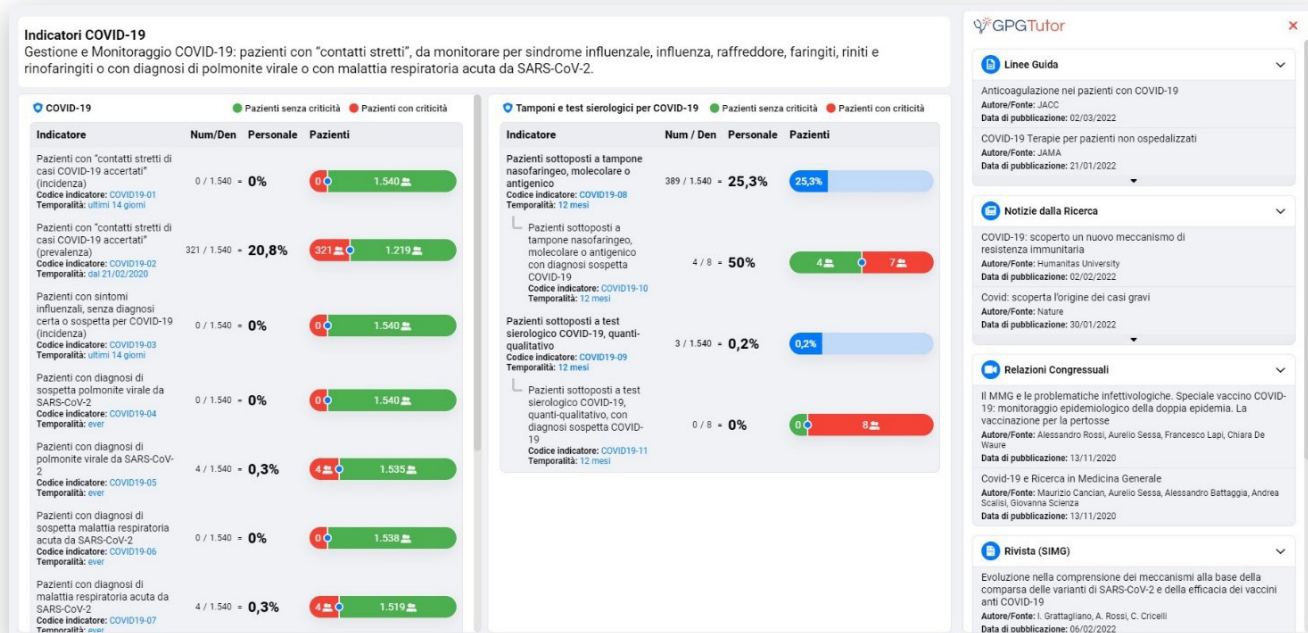


# In Pratica...

**Indicatori Covid-19:** identifica pazienti sintomatici per sospetta polmonite virale o malattia respiratoria acuta da SARS-CoV-2.

Gestione e Monitoraggio di pazienti con “contatti stretti”, da monitorare per sindrome influenzale, influenza, raffreddore, faringiti, riniti e rinofaringiti o con diagnosi di polmonite virale o con malattia respiratoria acuta da SARS-CoV-2.

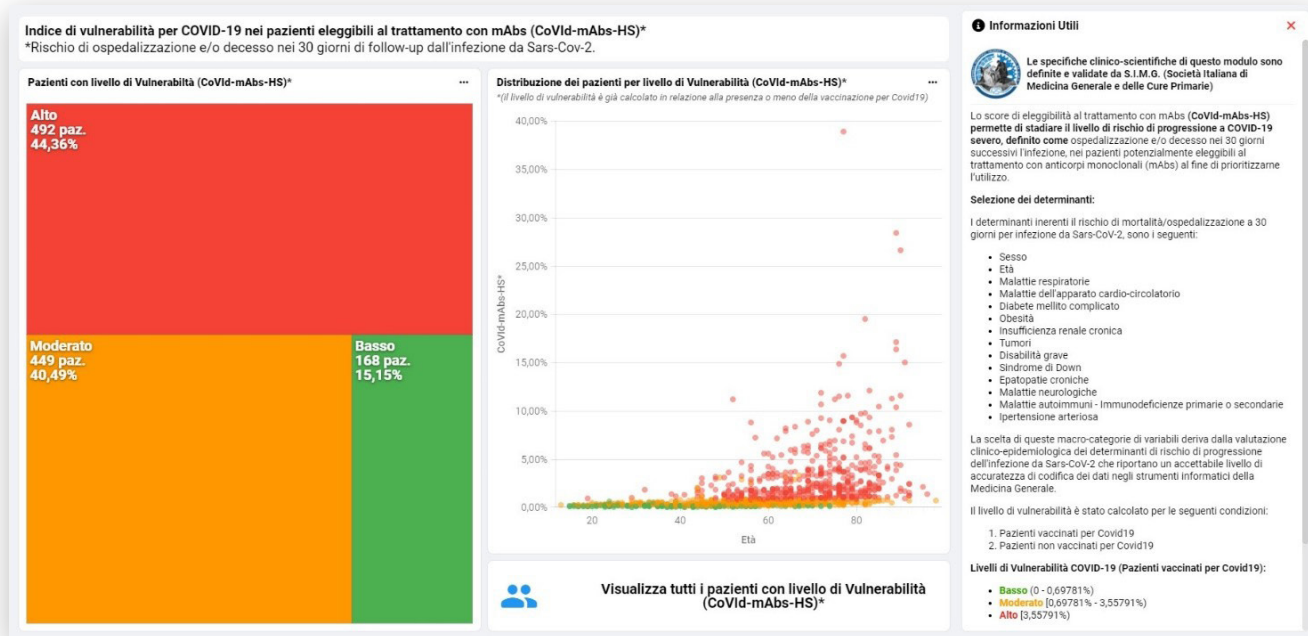


**Report Covid-19:** questa analisi è stata generata da GPG per supportarti nella valutazione dei pazienti con prognosi potenzialmente peggiore, per possibile ospedalizzazione, da infezione “SARS-CoV-2”.



## Score di Vulnerabilità Covid-19 (CoVid-mAbs-HS): indice di vulnerabilità per COVID-19 nei pazienti eleggibili al trattamento con mAbs (CoVId-mAbs-HS)\*

Lo score di eleggibilità al trattamento con mAbs (CoVId-mAbs-HS) permette di stadiare il livello di rischio di progressione a COVID-19 severo, definito come ospedalizzazione e/o decesso nei 30 giorni successivi l'infezione, nei pazienti potenzialmente eleggibili al trattamento con anticorpi monoclonali (mAbs) al fine di priorizzarne l'utilizzo.

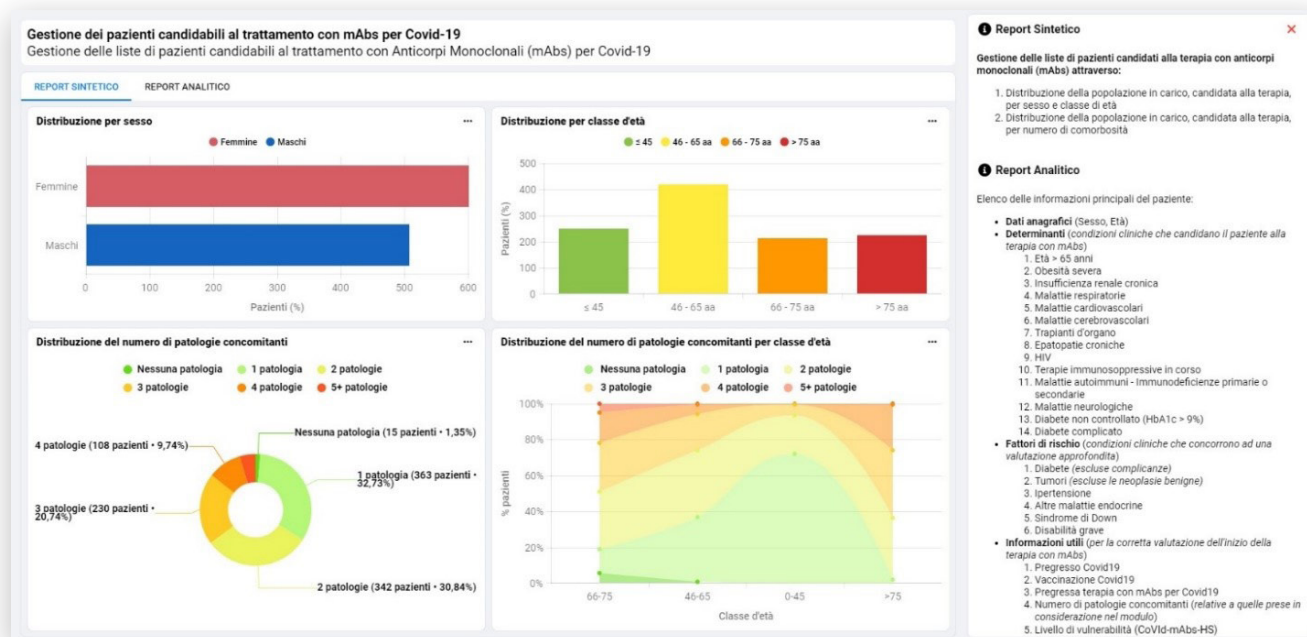


## Score di Vulnerabilità Covid-19 (CoVId-HS): rischio di ospedalizzazione e/o decesso nei 30 giorni di follow-up dall'infezione da Sars-Cov-2.

Lo score di Vulnerabilità COVID-19 (CoVId-HS) permette la stadiazione e prioritizzazione di interventi di medicina di iniziativa nella popolazione vulnerabile a rischio per infezione da Sars-CoV-2, oltre al follow-up nei pazienti con la medesima patologia.



# Anticorpi Monoclonali (mAbs) per Covid-19: valutazione dei pazienti candidabili al trattamento:



## REPORT SINTETICO

Gestione delle liste di pazienti candidati alla terapia con anticorpi monoclonali (mAbs) attraverso:

- Distribuzione della popolazione in carico, candidata alla terapia, per sesso e classe di età
- Distribuzione della popolazione in carico, candidata alla terapia, per numero di comorbidità

## REPORT ANALITICO

Elenco delle informazioni principali del paziente:

- Dati anagrafici (Sesso, Età)
- Determinanti (condizioni cliniche che candidano il paziente alla terapia con mAbs)
- Fattori di rischio (condizioni cliniche che concorrono ad una valutazione approfondita)
- Informazioni utili (per la corretta valutazione dell'inizio della terapia con mAbs)



**Vaccinazioni COVID-19:** Gestione e monitoraggio della campagna vaccinale Anti-Covid-19. Analisi degli Indicatori Covid-19, integrata con l'analisi della vulnerabilità e fragilità su tutti gli assistiti. È possibile estrarre l'elenco dei pazienti vaccinabili e già vaccinati (inclusi deceduti e revocati) per la protezione da Covid-19. L'elenco può essere personalizzato, modificando le variabili proposte.

### Vaccinazione Anti-Covid-19

Gestione e monitoraggio della campagna vaccinale Anti-Covid-19.

All'interno degli indicatori, un paziente può essere presente all'interno di più categorie di priorità. Per consultare una lista mutualmente esclusiva, cliccare su "Elenco Vaccinabili" ed ordinare/filtrare per "Categoria Ministeriale". Sono conteggiati anche tutti i pazienti che sono stati invitati e NON hanno eseguito la vaccinazione Anti-Covid-19.

**Anti-Covid-19 Fase 1**

Descrizione	Num / Den	Valore	Pazienti
Pazienti con età >= 80 anni con vaccinazione anti Covid-19 Codice Indicatore: RC-PP33 Temporalità: ultima campagna vaccinale	128 / 130	98,5%	128

**Anti-Covid-19 Fase 2**

Descrizione	Num / Den	Valore	Pazienti
Pazienti con età >= 16 anni estremamente vulnerabili* (Cat.1 Min. San. 2021) con vaccinazione anti Covid-19 Codice Indicatore: RC-PP34 Temporalità: ultima campagna vaccinale	256 / 263	97,3%	256
Pazienti con età compresa tra 70 e 79 anni (Cat.2 Min. San. 2021) con vaccinazione anti Covid-19 Codice Indicatore: RC-PP31 Temporalità: ultima campagna vaccinale	219 / 224	97,8%	219
Pazienti con età compresa tra 60 e 69 anni (Cat.3 Min. San. 2021) con vaccinazione anti Covid-19 Codice Indicatore: RC-PP22 Temporalità: ultima campagna vaccinale	235 / 241	97,5%	235
Pazienti con età < 69 anni con comorbidità che aumentano il rischio clinico** se infettate da SARS-CoV-2 (Cat.4 Min. San. 2021) con vaccinazione anti Covid-19 Codice Indicatore: RC-PP35 Temporalità: ultima campagna vaccinale	395 / 404	97,8%	395
Pazienti con età < 69 anni (Cat.5 Min. San. 2021) con vaccinazione anti Covid-19			

### Informazioni e Risorse

Informazioni Utili GPG Tutor

Raccomandazioni ad interim sui gruppi target della vaccinazione anti-SARS-CoV-2/COVID-19 (10/03/2021)

**Gerarchia delle priorità tra le categorie successive alla FASE 1 del PN di vaccinazione**

- Le persone estremamente vulnerabili\* intese come affette da condizioni che per danno d'organo pre-esistente, o che in ragione di una compromissione della risposta immunitaria a SARS-CoV-2 hanno un rischio particolarmente elevato di sviluppare forme gravi o letali di COVID-19;
- Le persone di età compresa tra 70 e 79 anni;
- Le persone di età compresa tra 60 e 69 anni;
- Le persone con aumentato rischio clinico\*\* se infettate da SARS-CoV-2 con età < 69 anni;
- Resto della popolazione con età < 69 anni;

**(\*) Persone estremamente vulnerabili**

Intese come persone affette da condizioni che per danno d'organo pre-esistente, o che in ragione di una compromissione della risposta immunitaria a SARS-CoV-2 hanno un rischio particolarmente elevato di sviluppare forme gravi o letali di COVID-19, a partire dai 16 anni di età (come definizione indicata in tabella)

**Aree di patologia**

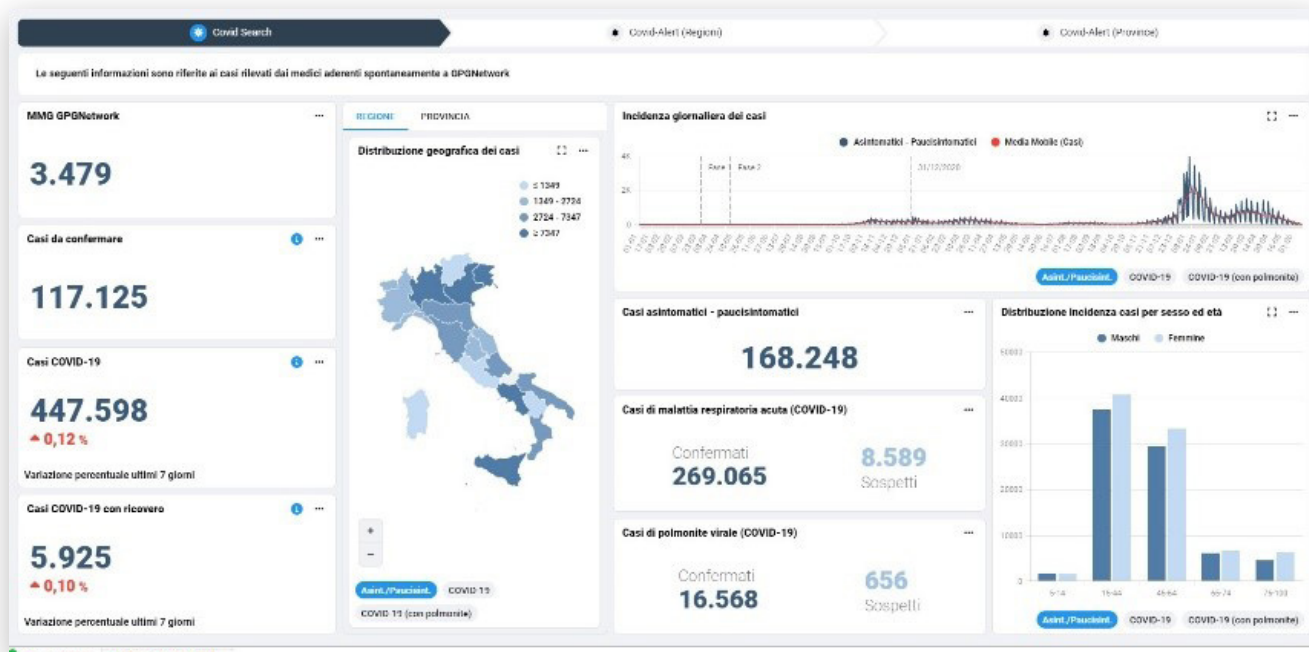
- Malattie respiratorie**
  - Fibrosi polmonare idiopatica;
  - altre patologie che necessitano di ossigenoterapia;
- Malattie cardiovascolari**
  - Scompenso cardiaco in classe avanzata (III-IV NYHA);
  - Pazienti post shock cardiogeno;
- Condizioni neurologiche e disabilità (fisica, sensoriale, intellettiva, psichica)**
  - Sclerosi laterale amiotrofica;
  - Sclerosi multipla;
  - Paralisi cerebrali infantili;
  - Pazienti in trattamento con farmaci biologici o terapie immunodepressive (1);
  - Miastenia gravis;
  - Patologie neurologiche disimmunitarie;
- Diabete/altre endocrinopatie severe (quali morbo di Addison)**
  - Soggetti over 18 con diabete giovanile;
  - Diabete di tipo 2 che necessitano di almeno 2 farmaci ipoglicemizzanti orali o che hanno sviluppato una

**Elenco vaccinabili**

**Elenco vaccinati**

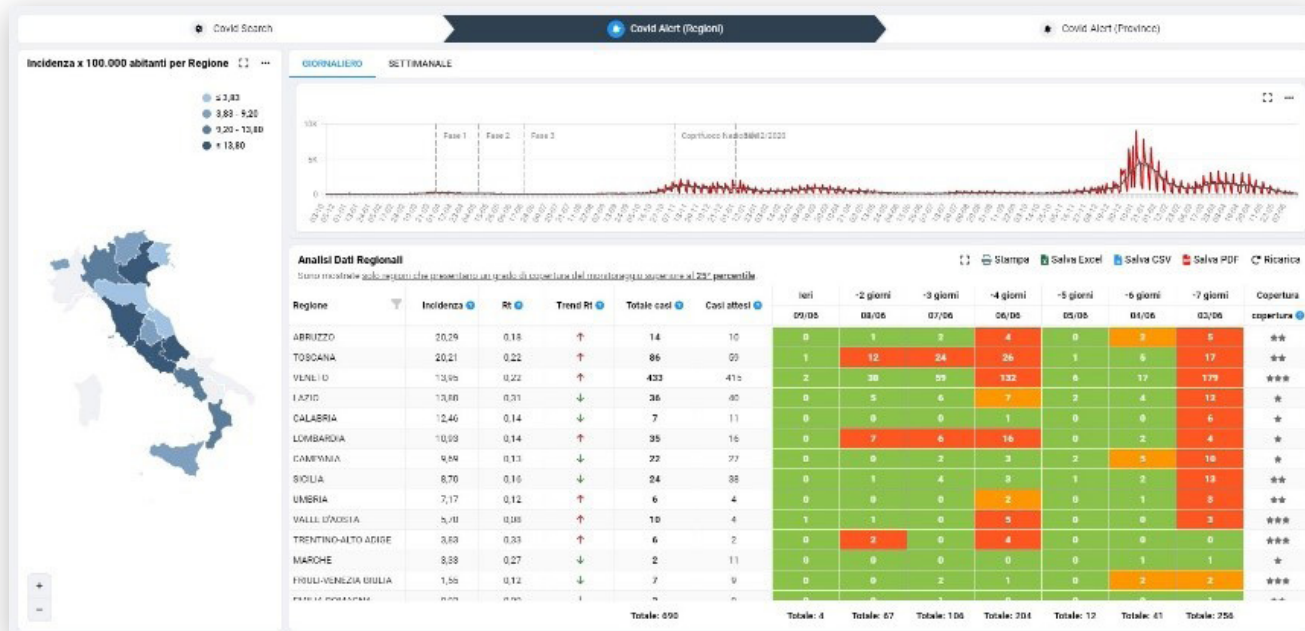
**Osservatori e Audit Benchmark Covid Search e Covid Alert:** il COVID Search di GPG-Network è un osservatorio di governo clinico incentrato al monitoraggio dell'epidemia di COVID-19 nel setting della Medicina Generale (incidenza giornaliera degli asintomatici – paucisintomatici; con malattia respiratoria acuta; casi di polmonite virale) ed alla caratterizzazione dei casi COVID-19 complessivi, nonché dei pazienti andati incontro a ricovero o a decesso, in funzione delle principali comorbidità.

**Covid Search:** Le informazioni sono riferite ai casi rilevati dai medici aderenti spontaneamente a GPGNetwork.



## Covid-Alert (Regioni): Incidenza x 100.000 abitanti per Regione

Analisi Dati Regionali - Sono mostrate solo regioni che presentano un grado di copertura del monitoraggio superiore al 25° percentile.



## Covid-Alert (Province): Incidenza x 100.000 abitanti per Provincia

Analisi Dati Regionali - Sono mostrate solo regioni che presentano un grado di copertura del monitoraggio superiore al 25° percentile.

