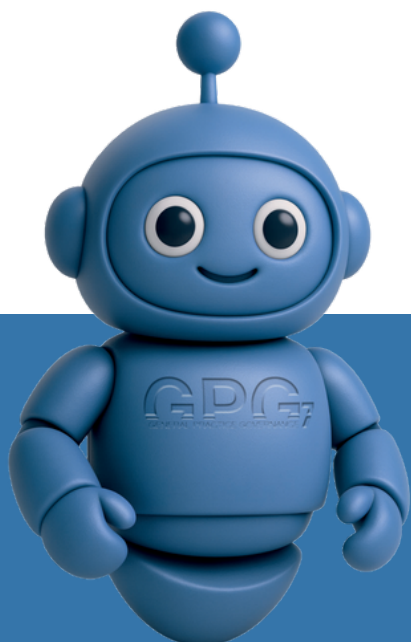




L'assistente intelligente del Medico di Medicina Generale



L'assistente intelligente del Medico di Medicina Generale

Analizza, personalizza e migliora i processi di cura con il supporto dell'Intelligenza Artificiale.

GPG è uno strumento indispensabile per esercitare in modo efficace e moderno il difficile ruolo del Medico di Medicina Generale.

Un supporto informatico che permette di valutare e migliorare i processi di cura e gli obiettivi raggiunti attraverso audit, interventi diretti sul paziente e aggiornamento professionale (anche ECM).

GPG analizza i dati inseriti nella cartella clinica elettronica e ti suggerisce eventuali situazioni di criticità clinico-gestionale e condizioni di potenziale rischio clinico.

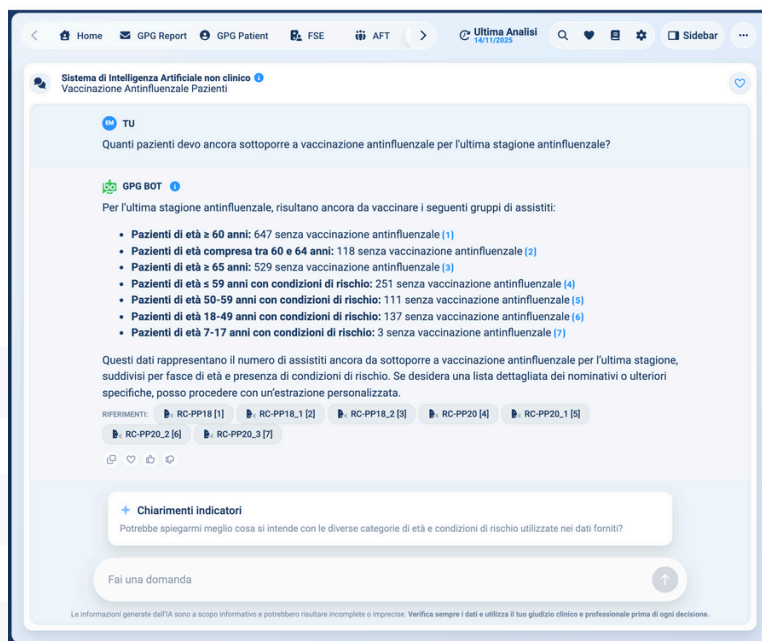




GPG Bot

Chatbot di Intelligenza Artificiale

Conversa con GPG per esplorare gli indicatori e le principali Linee Guida utilizzate, nonché per definire liste pazienti e indicatori personalizzati. GPG Bot è totalmente integrato nel programma e consente di esplorare le performance dei propri indicatori, offrendo approfondimenti supportati da evidenze scientifiche e un accesso immediato alle evidenze di letteratura più rilevanti. Inoltre, permette di definire autonomamente nuovi indicatori e liste pazienti personalizzate mediante semplici domande, adattandosi alle esigenze specifiche del Medico.

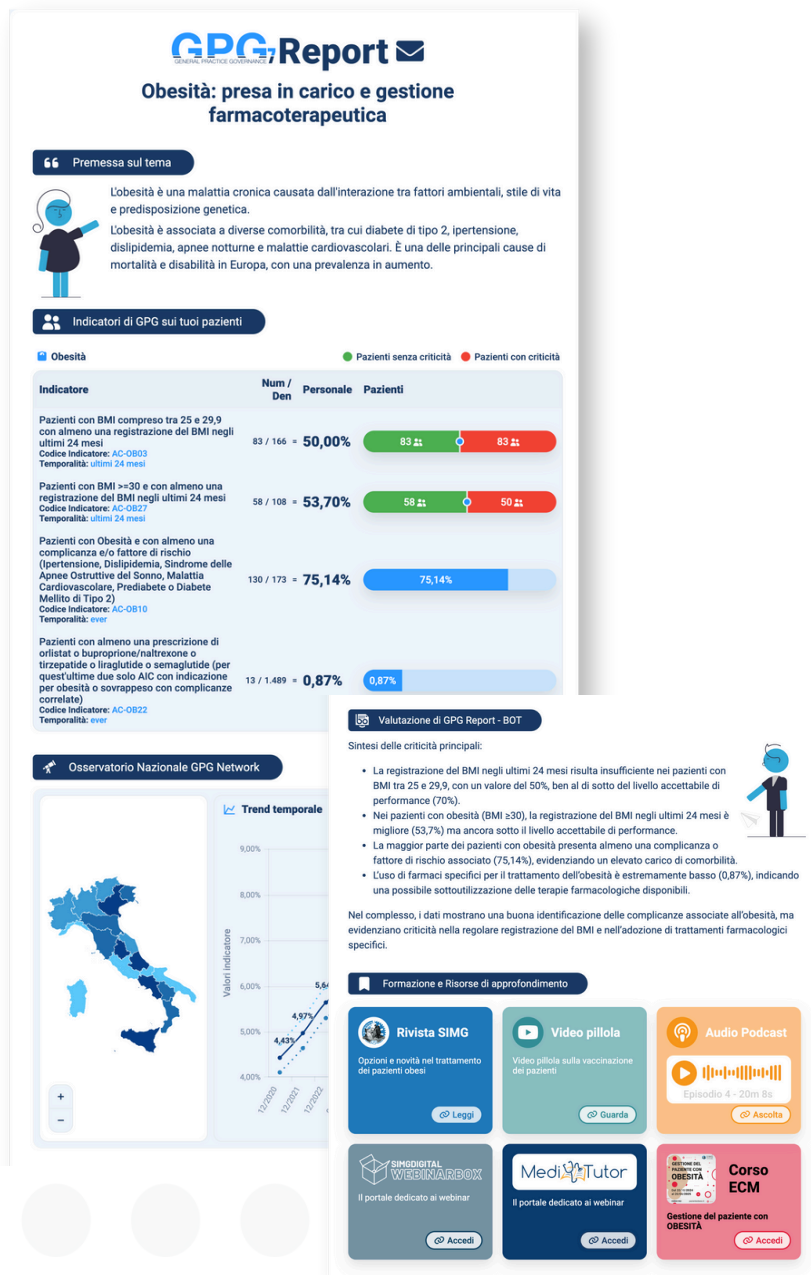




GPG Report

Sintesi ragionata degli indicatori clinici e gestionali

Offre una sintesi testuale e grafica delle criticità e degli obiettivi raggiunti, supportando il Medico nella valutazione degli esiti, nella rendicontazione e nella pianificazione degli interventi di miglioramento. L'Intelligenza Artificiale arricchisce il report con un breve commento automatico sui risultati principali. È inoltre corredato da articoli scientifici, Webinar, corsi ECM e altre risorse di approfondimento.





Osservatori GPG Network

Osservatori di Governo Clinico e Audit Benchmark

Strumenti di analisi e confronto sugli indicatori di governo clinico inclusi in GPG. Promuovono trasparenza, condivisione e miglioramento continuo della pratica professionale.

I Medici GPG possono proporre quesiti e temi; il Board Scientifico ne valuta la rilevanza, garantisce l'aderenza ai criteri di appropriatezza e alle evidenze scientifiche, trasformandoli in cruscotti e indicatori condivisi.

L'Intelligenza Artificiale analizza i valori degli Osservatori e fornisce un breve commento automatico per facilitare l'interpretazione dei risultati.

Le analisi aggregate e anonimizzate possono essere pubblicate a beneficio della comunità dei Medici di Medicina Generale e degli utenti del programma GPG.

- Home
- GPG Report
- GPG Patient
- FSE
- AFT
- GPG Bot

Ultima Analisi

16/11/2025

🔍

📌

⚙️

🗂️

☰

Osservatori GPG Network

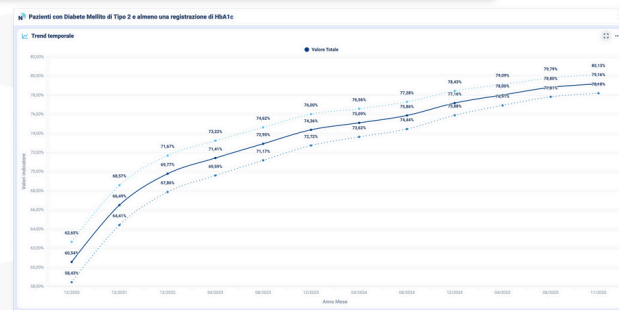
Strumento di analisi e confronto sugli indicatori di governo clinico inclusi in GPG. Promuove trasparenza, condivisione e miglioramento continuo della pratica professionale. I Medici GPG possono proporre quesiti e temi; il Board Scientifico ne valuta la rilevanza, garantisce l'aderenza ai criteri di appropriatezza e alle evidenze scientifiche, trasformandoli in cruscotti e indicatori condivisi. L'intelligenza Artificiale analizza i valori degli Osservatori e fornisce un breve commento automatico per facilitare l'interpretazione dei risultati. Le analisi aggregate e anonimizzate possono essere pubblicate a beneficio della comunità dei MMG e degli utenti del programma GPG.

Osservatori su Patologie, Prevenzione e Rischio Clinico
 Osservatori di gestione delle patologie a maggior impatto in Medicina Generale, degli interventi di prevenzione e di monitoraggio di rischi clinici attraverso il confronto con benchmark di processo ed esito, per individuare e valorizzare modelli virtuosi di presa in carico a livello Regionale e Nazionale.

Osservatori sulle Terapie Farmacologiche
 Osservatori di utilizzo dei farmaci in Medicina Generale, attraverso il confronto con benchmark nazionali e internazionali e con le Note AIFA, per monitorare l'appropriatezza terapeutica e prescrittiva nonché orientare le strategie di miglioramento.

Osservatorio su Influenza e malattie AVR/BVR
 Osservatori di monitoraggio epidemiologico dell'influenza e delle principali malattie infettive delle Alte e Basse Vie Respiratorie, con confronto rispetto a benchmark Regionali e Nazionali.

Osservatorio sul Carico di Lavoro in Medicina Generale
 Osservatori sul carico assistenziale con confronto rispetto a benchmark Nazionali e Regionali per valutare l'impatto organizzativo e la sostenibilità della pratica clinica.





GPG AFT

Valutazione degli obiettivi per la tua AFT

Monitoraggio e valutazione degli obiettivi per la tua AFT (Aggregazione Funzionale Territoriale).

La sezione **AFT Self-Audit** consente di gestire gli obiettivi personali di salute e di governo clinico definiti dall'accordo AFT, monitorando i progressi individuali.

La sezione **AFT Audit di gruppo**, permette di monitorare e rendicontare i patti dell'intera AFT tramite un cruscotto condiviso per i Coordinatori e i Medici, favorendo una visione integrata dei risultati e delle performance del gruppo.





GPG Patient Valutazione sul singolo paziente



Analisi delle criticità cliniche e gestionali a livello individuale, con possibilità di stratificare l'intera popolazione attraverso indici di complessità (HSM Index, Charlson Index) e numero di criticità rilevate.

Aiuta a identificare i pazienti prioritari per interventi mirati, facilitando una presa in carico personalizzata e la continuità assistenziale.

17 Novembre 2025

GPG Patient Report

Questo Report è generato da GPG analizzando in profondità le criticità gestionali riscontrate dall'analisi dei dati presenti nel gestionale clinico per il paziente selezionato.

Report per il Dott. LUCA VERDI

Dati analizzati da GPG il 14/11/2025

GPG Gli indicatori che alimentano i messaggi qui riportati sono riferiti alla ultima analisi di GPG.

Luca Verdi
 Età: 72 anni

1 Sintesi delle valutazioni

Appropriatezza terapeutica
 ● NOTE AIFA 3

Rischio clinico
 ● Rischio Malattia Renale Cronica 1

Carte del Rischio
 ● Rischio di Fratture Osteoporotiche 2
 ● Rischio Tromboembolico 1
 ● Rischio di Cancro alla Prostata 1
 ● Livello di vulnerabilità per COVID-19 1
 ● Rischio di Tromboembolia Venosa 1
 ● Rischio di esacerbazione BPCO 1
 ● Rischio di Malattia Renale Cronica 1
 ● Rischio Cardiovascolare (DM2) 1
 ● Livello di Fragilità 1

Appropriatezza terapeutica

NOTE AIFA

NOTE 99 AIFA
 Paziente con BPCO con almeno una registrazione di spirometria non in terapia con LABA/LAMA/ICS (qualsiasi combinazione in NOTA 99 AIFA)
 Temporalità: ultimi 12 mesi
 Paziente di età >= 14 anni con diagnosi di BPCO in triplice terapia fissa o estemporanea con LABA/LAMA/ICS (NOTA 99 AIFA) con almeno una visita pneumologica o internistica e almeno una registrazione di spirometria
 Temporalità: ever

NOTE 13 AIFA
 Paziente a rischio CV Alto (con evidenza di malattia o ESC SCORE 6-9%) non in trattamento con farmaci ipolipemizzanti (Fascia A)
 Temporalità: ultimi 12 mesi

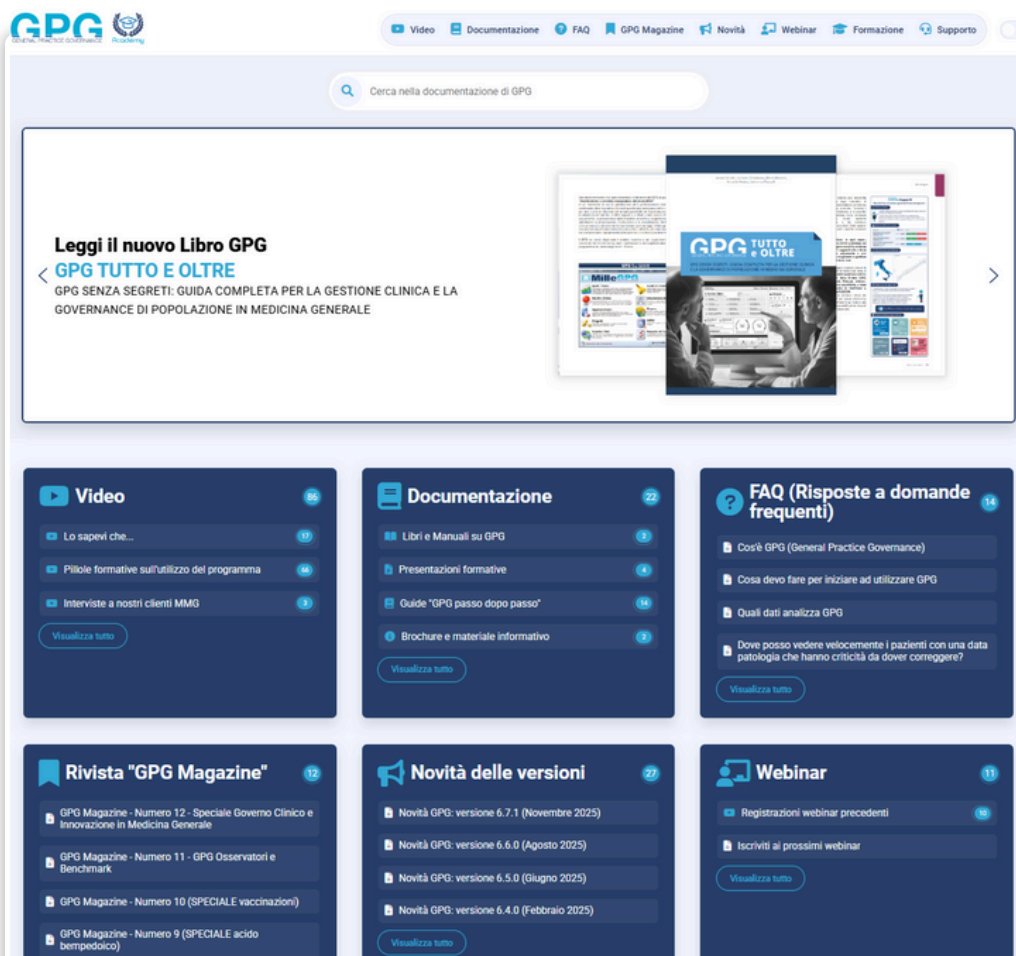
NOTE 100 AIFA
 NOTE 100 AIFA - PRESA IN CARICO, FOLLOW-UP E MODALITÀ DI PRESCRIZIONE
 Valutazione presa in carico, follow-up
 Paziente con Diabete Mellito di Tipo 2 senza richiesta di ECG o visita cardiologica (prima visita o visita di controllo)
 Temporalità: ultimi 12 mesi
 NOTE 100 AIFA - MONITORAGGIO POPOLAZIONE
 Paziente con Diabete Mellito di Tipo 2 senza registrazione di emoglobina glicata (HbA1c)
 Temporalità: ultimi 6 mesi

Rischio clinico

Rischio Malattia Renale Cronica
 Paziente a rischio di Malattia Renale Cronica senza registrazione di proteinuria
 Temporalità: ultimi 12 mesi

Scopri il portale di formazione e documentazione dedicato a GPG

GPG Academy ti accompagna nella scoperta delle funzionalità del GPG grazie al portale di formazione dedicato.



Scansiona il QR code
o collegati all'indirizzo
<https://gpgacademy.it>

Troverai disponibile una
ricca offerta di Corsi
multimediali, Manuali,
Casi di utilizzo pratico,
Webinar di formazione e
tutti i numeri della Rivista
“GPG Magazine”.



Formazione dedicata & Assistenza tecnica e commerciale

Per utenti Millewin o Milleweb

Help Desk Telefonico: [055 494900](tel:055494900)

(Attivo dal Lunedì al Venerdì, dalle ore 9.00 alle ore 13.00 e dalle ore 14.00 alle ore 17.00)

Assistenza commerciale: commerciale@genomedics.it

Assistenza tecnica: assistenza.millegpg@genomedics.it

Per utenti Medico2000

Help Desk Telefonico: [800 192 700](tel:800192700) da cellulare [0426 334661](tel:0426334661)

Assistenza commerciale: info@mediatec.it

Assistenza tecnica: assistenza.medico2000gpg@genomedics.it

GPG è un software realizzato da Genomedics Srl - Sede Legale e Operativa: Via Sestese 61, 50141 Firenze.

L'installazione e l'utilizzo devono strettamente attenersi a quanto previsto dal manuale utente e alla documentazione tecnica di prodotto fornita a corredo di esso.

Per maggiori informazioni consultare i siti internet: www.millegpg.it www.medico2000gpg.it www.gpgacademy.it

Materiale promozionale ad uso esclusivo degli utenti del software GPG (MilleGPG e Medico2000GPG). Tutto quanto riportato nella presente pubblicazione: contenuti, testi, immagini, logo e grafica sono da intendersi di proprietà di Genomedics Srl e protetti dalle leggi sul diritto d'autore.

È vietata la copia e la riproduzione dei contenuti e immagini in qualsiasi forma e la redistribuzione-pubblicazione non autorizzata espressamente da Genomedics Srl.